



鷹の
飛ぶ
姿は
雄々
たる
もの
なり
其の
爪は
鋭く
其の
目は
鋭く
其の
心は
鋭く
其の
志は
鋭く
其の
徳は
鋭く
其の
行は
鋭く
其の
言は
鋭く
其の
動は
鋭く
其の
静は
鋭く
其の
怒は
鋭く
其の
喜は
鋭く
其の
哀は
鋭く
其の
楽は
鋭く
其の
苦は
鋭く
其の
憂は
鋭く
其の
思は
鋭く
其の
慮は
鋭く
其の
智は
鋭く
其の
勇は
鋭く
其の
毅は
鋭く
其の
剛は
鋭く
其の
強は
鋭く
其の
弱は
鋭く
其の
柔は
鋭く
其の
脆は
鋭く
其の
剛は
鋭く
其の
強は
鋭く
其の
弱は
鋭く
其の
柔は
鋭く
其の
脆は
鋭く

鷹は
雄々
たる
もの
なり
其の
爪は
鋭く
其の
目は
鋭く
其の
心は
鋭く
其の
志は
鋭く
其の
徳は
鋭く
其の
行は
鋭く
其の
言は
鋭く
其の
動は
鋭く
其の
静は
鋭く
其の
怒は
鋭く
其の
喜は
鋭く
其の
哀は
鋭く
其の
楽は
鋭く
其の
苦は
鋭く
其の
憂は
鋭く
其の
思は
鋭く
其の
慮は
鋭く
其の
智は
鋭く
其の
勇は
鋭く
其の
毅は
鋭く
其の
剛は
鋭く
其の
強は
鋭く
其の
弱は
鋭く
其の
柔は
鋭く
其の
脆は
鋭く



鷹田岡

鷹は
雄々
たる
もの
なり
其の
爪は
鋭く
其の
目は
鋭く
其の
心は
鋭く
其の
志は
鋭く
其の
徳は
鋭く
其の
行は
鋭く
其の
言は
鋭く
其の
動は
鋭く
其の
静は
鋭く
其の
怒は
鋭く
其の
喜は
鋭く
其の
哀は
鋭く
其の
楽は
鋭く
其の
苦は
鋭く
其の
憂は
鋭く
其の
思は
鋭く
其の
慮は
鋭く
其の
智は
鋭く
其の
勇は
鋭く
其の
毅は
鋭く
其の
剛は
鋭く
其の
強は
鋭く
其の
弱は
鋭く
其の
柔は
鋭く
其の
脆は
鋭く



縱橫天宇
丁巳仲夏
張策





浩氣凌空
丁酉秋月
張策
於野草堂









凌風展翅
壬午夏月
沙海畫







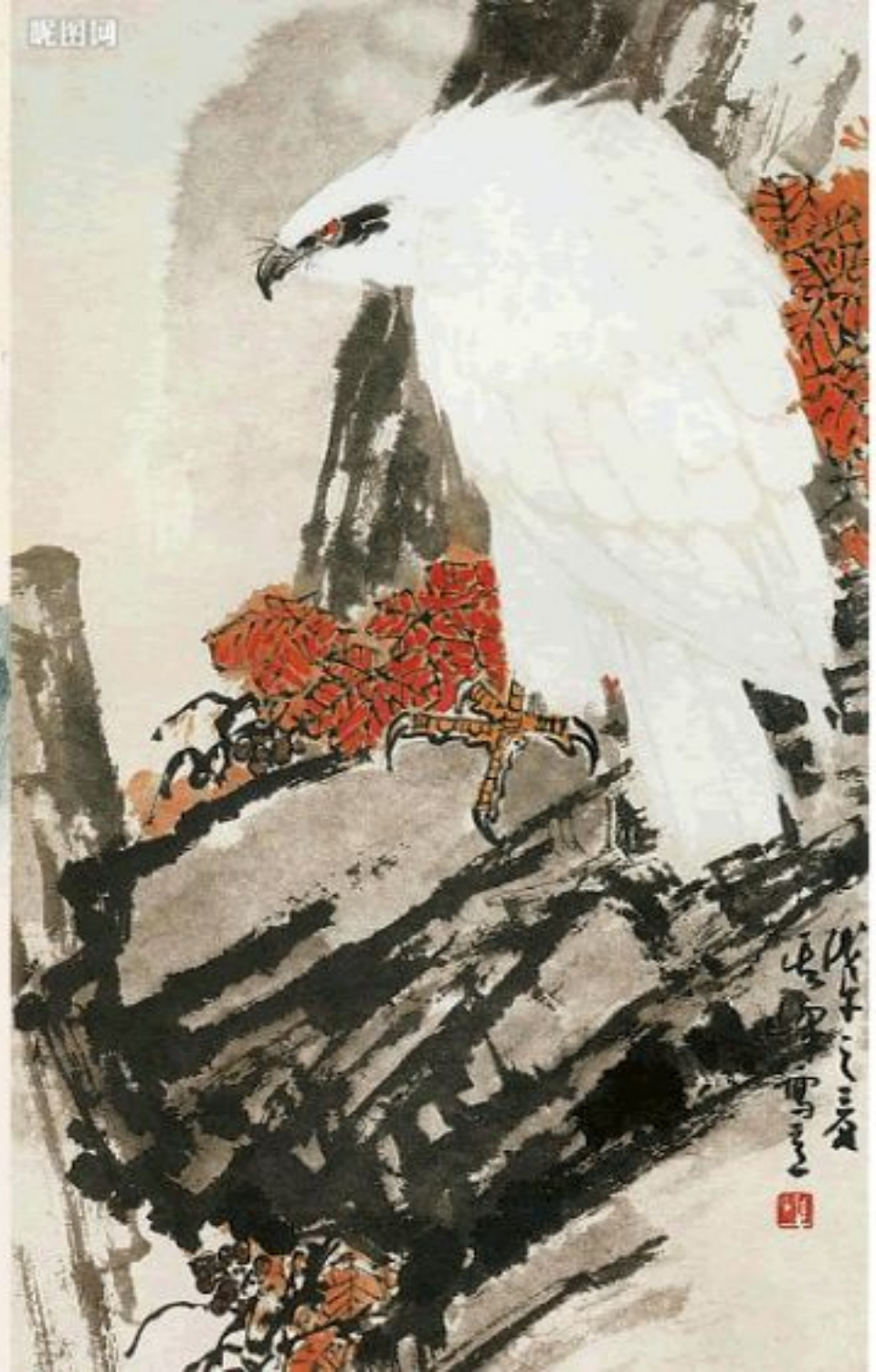


修竹











昵图网

大辰洪國





宿鹰图
岁次戊子之夏
和吟南光
郑路迅画
二〇〇八年六月

